



## HRN-57 HRN-57N

Napětové relé pro hlídání přepětí / podpětí  
u 3-fázových sítí

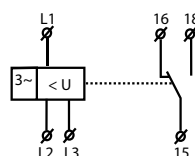


### Charakteristika

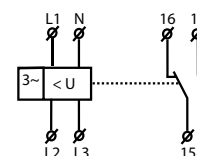
- slouží pro hlídání napětí v rozvaděči (ochrana přístrojů a zařízení)
- monitoruje velikost napětí v 3-fázové soustavě napětí
- relé nehlídá sled fází
- je možno nastavit horní a dolní hranici napětí, při které kontakt výstupního relé vypne
- nastavitelná časová prodleva eliminuje krátkodobé špičky a výpadky v síti
- napájení se provádí z hlídанého napětí
- chybový stav je indikován červenou LED a rozepnutím výstupního kontaktu relé
- výstupní kontakt 1x přepínací 8 A / 250 V AC1
- pokud napájecí napětí poklesne pod 60 %  $U_n$  ( $U_{OFF}$  spodní úroveň) dojde k okamžitému rozepnutí relé bez uplatnění zpoždění
- **HRN-57:** napájení ze všech fází tzn. že funkce relé je zachována i při výpadku jedné z fází
- **HRN-57N:** napájení L1, L2, L3-N, tzn. že relé hlídá i přerušení nulového vodiče
- v provedení 1-MODUL, upevnění na DIN lištu

### Symbol

HRN-57

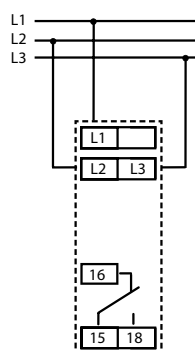


HRN-57N

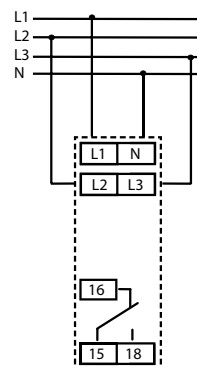


### Zapojení

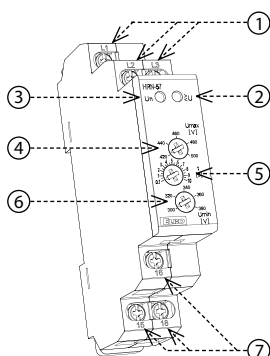
HRN-57



HRN-57N



### Popis přístroje



1. Svrky napájecího / hlídанého napětí
2. Indikace
3. Indikace napájecího napětí
4. Nastavení horní úrovně  $U_{max}$
5. Nastavení časové prodlevy T2
6. Nastavení dolní úrovně  $U_{min}$
7. Výstupní kontakty

Druh zátěže	 cos φ ≥ 0.95	AC2	AC3	AC5a nekompenzované	AC5a kompenzované	AC5b 230V	AC6a	AC7b	AC12
Materiál kontaktu AgNi, kontakt 8A	250V / 8A	250V / 3A	250V / 2A	230V / 1.5A (345VA)	x	300W	x	250V / 1A	250V / 1A
Druh zátěže	AC13	AC14	AC15	DC1	DC3	DC5	DC12	DC13	DC14
Materiál kontaktu AgNi, kontakt 8A	x	250V / 3A	250V / 3A	24V / 8A	24V / 3A	24V / 2A	24V / 8A	24V / 2A	x

## HRN-57 HRN-57N

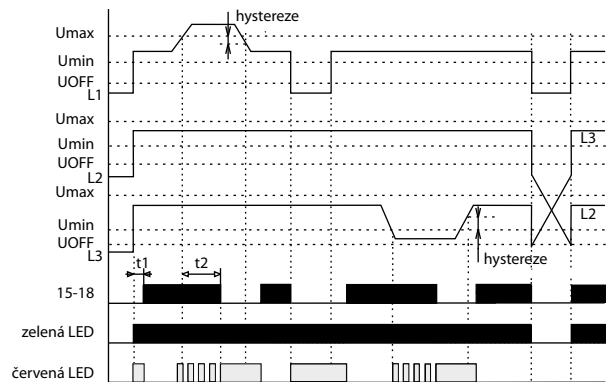
Hlídací svorky:	L1, L2, L3	L1, L2, L3, N
Napájecí svorky:	L1, L2, L3	L1, L2, L3, N
Napájecí a hlídané napětí Un:	3x 400 V / 50-60 Hz	3x 400 V / 230 V / 50-60 Hz
Příkon:	max. 2 VA / 1 W	
Max. ztrátový výkon (Un + svorky):	2 W	
Úroveň Umax:	105 - 125 % Un	
Úroveň Umin:	75 - 95 % Un	
Hystereze:	2 %	
Max. trvalé napětí:	AC 3x 460 V	AC 3x 265 V
Špičkové přetížení < 1 ms:	AC 3x 500 V	AC 3x 288 V
Časová prodleva T1:	max. 500 ms	
Časová prodleva T2:	nastavitelná 0.1 - 10 s	

## Výstup

Počet kontaktů:	1x přepínací (AgNi)
Jmenovitý proud:	8 A / AC1
Spínaný výkon:	2000 VA / AC1, 240 W / DC
Špičkový proud:	10 A
Spínané napětí:	250 V AC / 24 V DC
Indikace výstupu:	červená LED
Mechanická životnost:	1x10 <sup>7</sup>
Elektrická životnost (AC1):	1x10 <sup>5</sup>

## Další údaje

Pracovní teplota:	-20.. 55 °C
Skladovací teplota:	-30.. 70 °C
Elektrická pevnost:	4 kV (napájení - výstup)
Pracovní poloha:	libovolná
Upevnění:	DIN lišta EN 60715
Krytí:	IP40 z čelního panelu / IP10 svorky
Kategorie přepětí:	III.
Stupeň znečištění:	2
Průřez připojovacích vodičů (mm <sup>2</sup> ):	max. 2x 2.5, max. 1x 4 / s dutinkou max. 1x 2.5, 2x 1.5
Rozměr:	90 x 17.6 x 64 mm
Hmotnost:	62 g 63 g
Související normy:	EN 60255-6, EN 61010-1



Relé v 3-fázové síti monitoruje velikost fázových napětí. Je možno nastavit dvě nezávislé úrovně napětí a tak kontrolovat např. přepětí a podpětí samostatně. Při normálním stavu, kdy se napětí pohybuje v pásmu mezi nastavenými úrovněmi, je výstupní relé sepnuto a červená LED nesvítí. Při překročení a nebo poklesu napětí výstupní relé rozezne a červená LED svítí (LED hlásí chybový stav - při časování bliká). Pokud napájecí napětí poklesne pod 60 % Un ( $U_{OFF}$  spodní úroveň) dojde k okamžitému rozepnutí relé bez uplatnění zpoždění a je hlášen chybový stav červenou LED. Pokud právě probíhá časování v chybovém stavu, je toto časování okamžitě ukončeno.

## Varování

Přístroj je konstruován pro připojení do 3-fázové sítě střídavého napětí 400 / 230 V a musí být instalován v souladu s předpisy a normami platnými v dané zemi. Instalaci, připojení, nastavení a obsluhu může provádět pouze osoba s odpovídající elektrotechnickou kvalifikací, která se dokonale seznámila s tímto návodem a funkcí přístroje. Přístroj obsahuje ochrany proti přepětovým špičkám a rušivým impulsům v napájecí síti. Pro správnou funkci těchto ochranných zařízení však musí být v instalaci předřazeny vhodné ochrany vyššího stupně (A, B, C) a dle normy zabezpečeno odrušení spínaných přístrojů (stykače, motory, indukční zátěže apod.). Před zahájením instalace se bezpečně ujistěte, že zařízení není pod napětím a hlavní vypínač je v poloze "VYPNUTO". Neinstalujte přístroj ke zdrojům nadměrného elektromagnetického rušení. Správnou instalací přístroje zajistíte dokonalou cirkulaci vzduchu tak, aby při trvalém provozu a vyšší okolní teplotě nebyla překročena maximální dovolená pracovní teplota přístroje. Pro instalaci a nastavení použijte šroubovák šíře cca 2 mm. Mějte na paměti, že se jedná o plně elektronický přístroj a podle toho také k montáži přistupujte. Bezproblémová funkce přístroje je také závislá na předchozím způsobu transportu, skladování a zacházení. Pokud objevíte jakékoliv známky poškození, deformace, nefunkčnosti nebo chybějící díl, neinstalujte tento přístroj a reklamujte ho u prodejce. S výrobkem se musí po ukončení životnosti zacházet jako s elektronickým odpadem.