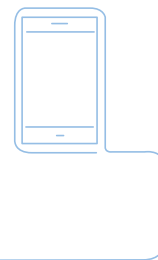


INSTALAČNÍ MANUÁL

pro aplikaci iHC-WTRF



Obsah

Úvod	3
Zřízení potřebná k nastavení aplikace	3
Základní ovládání Chytrých hodinek Samsung Gear S2	3
Hlaní menu aplikace iHC-WTRF	3
Připojení Chytrých hodinek Samsung Gear S2 k mobilnímu telefonu Smartphone	4
Instalace aplikace do hodinek Samsung Gear S2	5
Připojení Samsung Gear S2 k Wi-Fi síti	6
Nastavení Samsung Gear S2 k eLAN-RF	7
Ovládání pomocí aplikace v Samsung Gear S2	8

• Úvod

Aplikace iHC-WTRF ovládá spotřebiče prostřednictvím chytrých hodinek Samsung Gear S2. Chytré hodinky jsou spojené s ovládanými spotřebiči prostřednictvím chytré RF krabičky eLAN-RF.

Funkčnost aplikace je možná pouze se zařízením eLAN- RF-003 nebo eLAN- RF-Wi-003 od verze FW 2.8.034

Funkce:

- Spínání spotřebičů, zásuvek
- Funkce automatického časování
- Stmívání světel, nastavení barvy
- Ovládání garážových vrat, bran, závor a žaluzií
- Funkce scén pro skupinový povel
- Intuitivní a jednoduché ovládání v kombinaci dotyku na display a pohybu kolečka na Samsung Gear S2
- Nastavení se provádí prostřednictvím aplikace iNELS Home Control iHC-MARF nebo přímo přes webové rozhraní chytré RF krabičky eLAN-RF
- Pro ovládání není nutné mít u sebe chytrý telefon, hodinky fungují nezávisle

• Zařízení potřebná k nastavní aplikace

- Chytré hodinky Samsung Gear S2
- Chytrý telefon Smartphone
- eLAN-RF-003 nebo eLAN-RF-Wi-003
- připojení k Wi-Fi

• Základní ovládání Chytrých hodinek Samsung Gear S2

- Tažením prstu po obrazovce doleva - posun v menu
- Tažením prstu po obrazovce doprava - posun v menu zpět
- Dotyk (stisk) < 1s na požadovanou ikonu - otevření nabídky
- Pohyb kolečka ciferníku - posun v menu dopředu / dozadu
- Tlačítko BACK - krok zpět (v hlavním menu - ukončení aplikace)
- Tlačítko POWER - zavření aplikace



• Hlavní menu aplikace iHC-WTRF

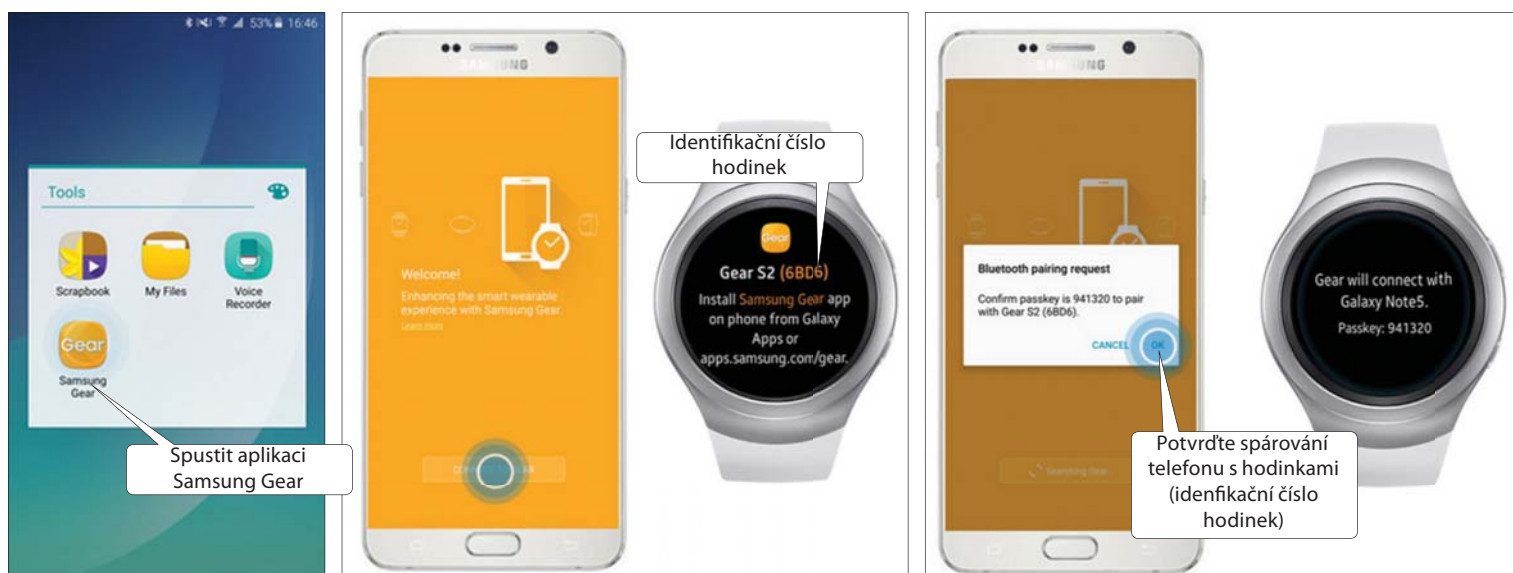
Hlavní menu aplikace nabízí 3 možnosti:

- Rooms - seznam místností, které jsou uloženy v eLAN-RF, ke kterému je aplikace připojena.
- Scenes - seznam scén, které jsou uloženy v eLAN-RF, ke kterému je aplikace připojena.
- Settings - nastavení aplikace.

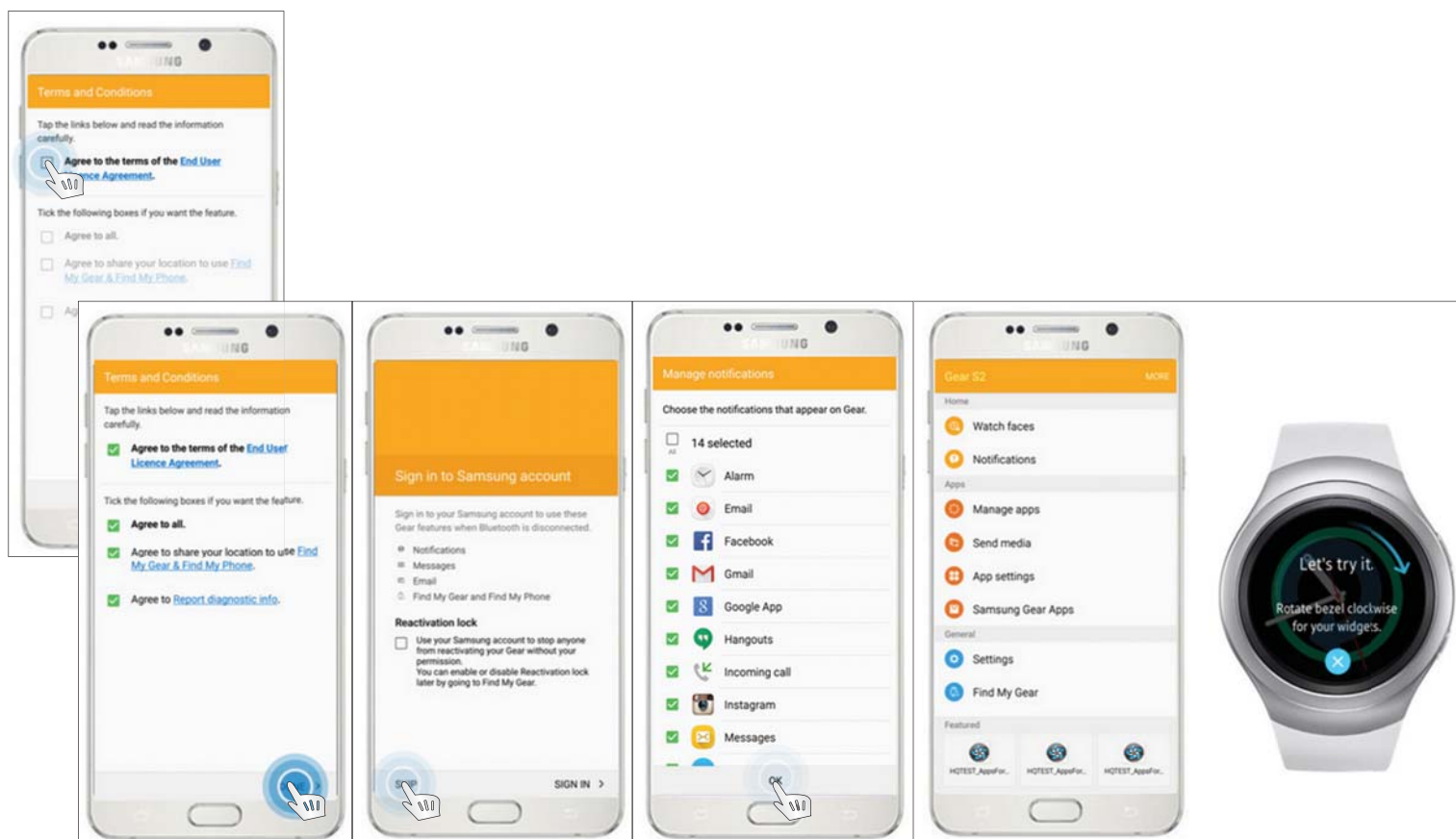


• Připojení Chytrých hodinek Samsung Gear S2 k mobilnímu telefonu Smartphone

- Pomocí mobilního telefonu Smartphone se připojte k internetu.
- Aktivujte službu **Google Play**.
- Stáhněte si aplikaci *Samsung Gear*.
- Na mobilním telefonu Smartphone zapněte bluetooth.
- Spusťte aplikaci *Samsung Gear*.
- Stiskněte tlačítko *Connect to gear*. Na telefonu se objeví informace o spárování hodinek Samsung Gear S2 a telefonu, kterou potvrdíte tlačítkem OK.

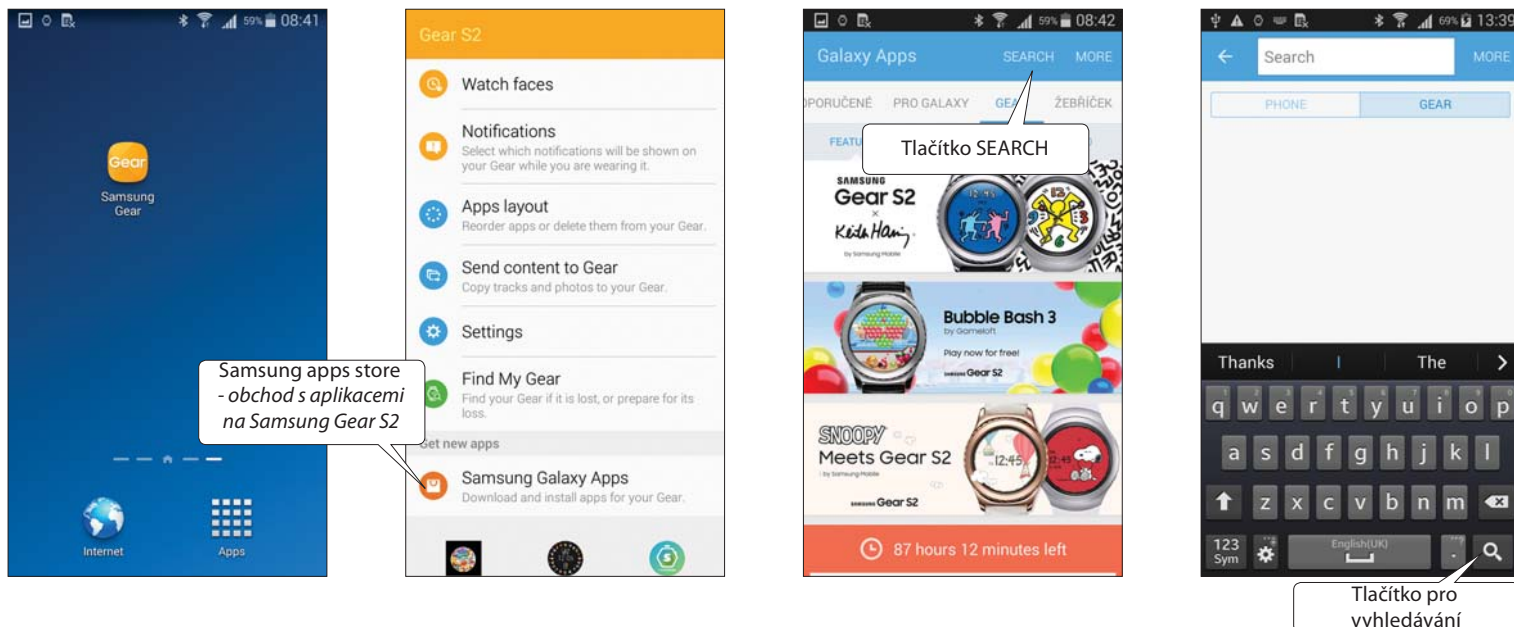


- Zobrazí se souhlas s podmínkami licenční smlouvy - potvrďte a pokračujte stiskem tlačítka *DONE*.
- Pokud nemáte nechte založit účet u Samsung přeskočte tuto nabídku stiskem tlačítka *SKIP*.
- Vyberte si z uvedené nabídky položky, které chcete aby se Vám na hodinkách zobrazovaly.
- Potvrzením tlačítka OK je párování dokončeno.

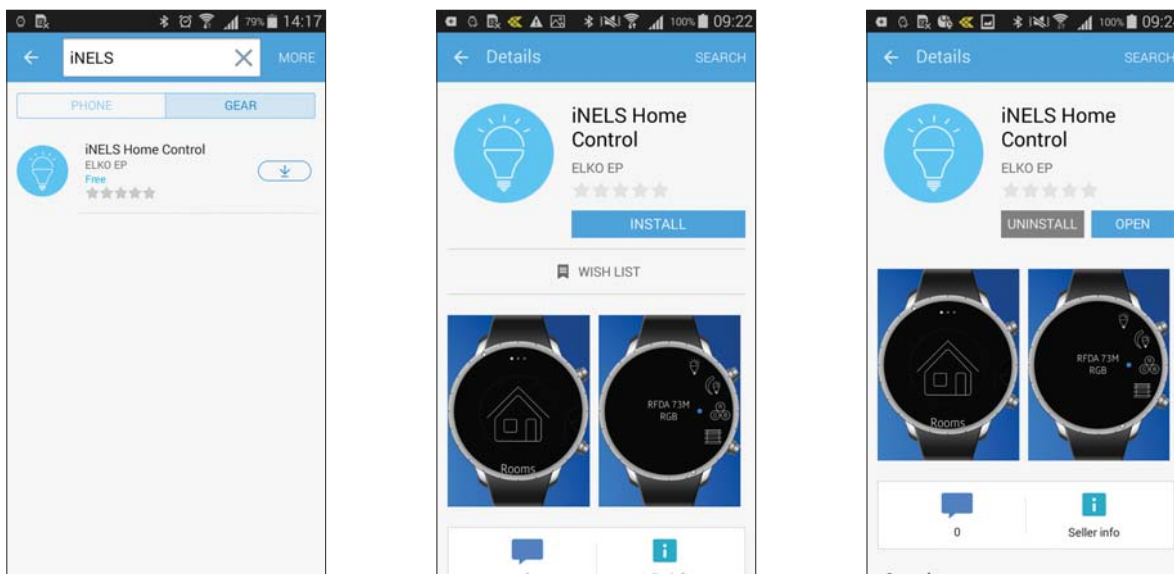


Instalace aplikace do hodinek Samsung Gear S2

- Připojte se telefonem Smartphone k hodinkám Samsung Gear S2.
- Pro instalaci aplikace otevřete v mobilním telefonu Smartphone aplikaci *Samsung gear*, zvolte položku *Samsung Galaxy Apps*. Otevře se obchod s aplikacemi.
- Pomocí tlačítka SEARCH vyhledejte aplikaci **iNELS Home Control**.



- Klikněte na tlačítko Instalovat. Zobrazí se hlášení o povolení přístupu aplikace ke službám hodinek. Jsou podmínkou instalace aplikace - klikněte na tlačítko Přijmout.
- Na obrazovce telefonu se objeví bargraf stahování aplikace do hodinek a poté oznámení o instalování.
- Po ukončení instalace aplikace do hodinek se na obrazovce telefonu objeví tlačítka Otevřít a Odinstalovat.



• **Připojení Samsung Gear S2 k Wi-Fi síti**

Před spuštěním aplikace je nutné hodinky připojit k Wi-Fi síti, ve které se nachází eLAN-RF (pokud jsou hodinky připojeny k telefonu, který je připojen k Wi-Fi síti, nemusí se již hodinky k síti připojovat).

Tažením prstu po obrazovce doleva se z hlavní obrazovky posunete k výběru. Stiskněte ikonu *Settings*.

Zvolte položku *Connections*, otevře se seznam možností připojení.



Stiskem vyberte položku *Wi-Fi*, dalším stiskem na položku *Wi-Fi* aktivujete.

Tahem dolů vyberte položku *Wi-Fi networks*. Po stisku se zobrazí seznam dostupných Wi-Fi sítí.

Stiskem vyberte síť (ve které se nachází Váš eLAN-RF), ke které se chcete připojit. Pokud se požadovaná síť v seznamu nezobrazuje, vyhledáte ji pomocí tlačítka *SCAN*.



Dalším stiskem na zvolenou síť se zobrazí konfigurace sítě.

Zvolte položku *Password*. Otevře se editační políčko s nápisem *Password*, po jeho stisku se zobrazí klávesnice pro zadání hesla (k připojení na síť).

Zapsané heslo potvrďte stiskem tlačítka *Done*. Stiskem tlačítka *CONNECT* se připojíte k síti. Zobrazí se informace o názvu a připojení k síti.



• **Nastavení Samsung Gear S2 k eLAN-RF**

Tažením prstu po obrazovce doleva se z hlavní obrazovky posunete k výběru. Stiskněte ikonu *Apps*.

Zvolte aplikaci **inels home control**.



Zobrazí se obrazovka - Rooms.

Tažením prstu po obrazovce doleva vyberete ikonu *Settings*. Stiskem otevřete nabídku.

Po stisku položky *setting elan* můžete nastavit IP adresu a port požadovaného eLAN-RF (potvrzení nastavení tlačítkem *Done*).

Stiskem tlačítka *Connect* se aplikace začne připojovat k eLAN-RF (hodinky Samsung Gear S2 musí být připojeny ke stejné síti jako eLAN-RF!).



Při úspěšném připojení hodinek k eLAN-RF se zobrazí hláška *Connected*.

Stiskem tlačítka *BACK* se zobrazí IP adresa aktuálně připojeného eLAN-RF.

Dalším stiskem tlačítka *BACK* se vrátíte na ikonu *Settings*.



• Ovládání pomocí aplikace v Samsung Gear S2

Tažením prstu po obrazovce doleva se z hlavní obrazovky posunete k výběru. Stisknete ikonu *Apps*.

Zvolte aplikaci **inels home control**.

Zobrazí se obrazovka - Rooms.



Rooms

Stiskem na ikonu Rooms se zobrazí seznam místností, které jsou uloženy v eLAN-RF, ke kterému je aplikace připojena.

Tažením prstu (pohybem kolečka ciferníku) se můžete pohybovat mezi ikonami jednotlivých místností.

Stiskem požadované ikony se začnou načítat stavy zařízení přiřazených k místnosti, poté se otevře seznam zařízení.

Pohybem kolečka ciferníku se přesunete na zařízení, které chcete ovládat.

Stiskem názvu prvku (který je uveden ve středu hodinek u jednotlivých ikon) otevřete nabídku ovládání, kde se můžete pohybovat otočením kolečka ciferníku.



Ovládání Spínačů

Funkce spínačů, které lze spustit pomocí hodinek:

- *on* (zapnout/vypnout)
- *delayed off* (zpožděné vypnutí)
- *delayed on* (zpožděné zapnutí)

U funkcí *zpožděné vypnutí/zapnutí* musíte nejprve nastavit čas v rozsahu 2s - 60min (*delayed off: set time/delayed on: set time*).

Poté můžete stiskem požadovanou časovou funkci aktivovat. Při odeslání požadavku se na obrazovce hodinek zobrazuje hláška OK.

Funkce spínačů pro ovládání žaluzií:

- *roll up* (nahoru)
- *roll down* (dolů)
- *stop*

U funkcí *nahoru/dolů* musíte nejprve nastavit čas v rozsahu 2s - 4min (*set time*). Nastavení času platí pro oba směry.

Poté můžete stiskem požadovanou funkci aktivovat. Při odeslání požadavku se na obrazovce hodinek zobrazuje hláška OK.

Nastavení časového intervalu:

Stiskem na *hodiny - hour (minuty - minute / sekundy - second)* aktivujete úpravu, otočením kolečka ciferníku nastavíte požadovanou hodnotu. Potvrdíte stiskem tlačítka **SET**.



Ovládání Stmivačů

Funkce stmivačů, které lze spustit pomocí hodinek:

- *brightness (jas)*
- *increase (náběh)*
- *decrease (doběh)*

Stiskem položky *Jas* se zobrazí bargraf s aktuální hodnotou jasu, otáčením kolečka ciferníku upravujete jas na požadovanou hodnotu. Po uplynutí časového intervalu cca 0.5s se změna ukládá.

U funkcí *náběh/doběh* musíte nejprve nastavit čas v rozsahu 2s - 30min (*increase: set time/decrease: set time*). Nastavení časového intervalu je stejné jako u spínačů. Poté můžete stiskem požadovanou časovou funkci aktivovat. Při odeslání požadavku se na obrazovce hodinek zobrazuje hláška *OK*.

Funkce stmivačů s možností RGB:

- *on bulb (vypnout)*
- *set color (barva světla)*
- *brightness (jas)*

Stiskem položky *Barva světla* se zobrazí barevné spektrum, kde otočením kolečka ciferníku volíte barvu světla. Stiskem do obrazovky potvrdíte nastavení. Při odeslání požadavku se na obrazovce hodinek zobrazuje hláška *OK*.

Stiskem položky *Jas* se zobrazí bargraf s aktuální hodnotou jasu, otáčením kolečka ciferníku upravujete jas na požadovanou hodnotu. Po uplynutí časového intervalu cca 0.5s se změna ukládá.



Scenes

Stiskem na ikonu *Scenes* se zobrazí seznam scén, které jsou uloženy v eLAN-RF, ke kterému je aplikace připojena.

Tažením prstu (pohybem kolečka ciferníku) se můžete pohybovat mezi jednotlivých scénami.

Stiskem na požadovanou scénu se zobrazí text potvrzující provedení nastavené akce.

